



PENGUINS HUDDLE UP™



RÈGLES DE JEU

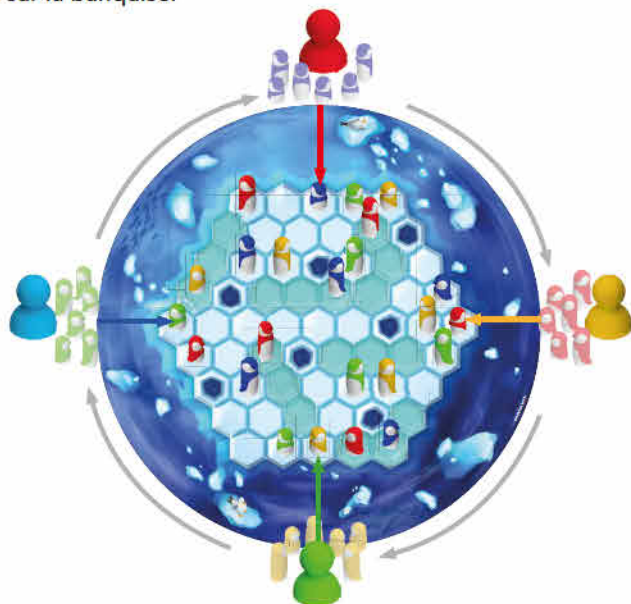
En Antarctique les manchots combattent le froid et les hivers rigoureux en se regroupant en une colonie. Dans « La Colo-Nid des Manchots », vos manchots débent la partie éparpillés sur la banquise. La nuit tombe, il commence à faire très froid, il est temps de se réunir ! Serez-vous le premier joueur à regrouper tous les manchots de votre famille afin qu'ils puissent se blottir les uns contre les autres et se tenir chaud ?

Contenu

- 1 plan de jeu circulaire qui représente une banquise de 61 cases hexagonales, dont 7 avec un trou bleu dans la glace.
- 4 familles de manchots de différentes couleurs : vert, bleu, rouge et jaune. Chaque famille est composée de six membres: 3 grands, les adultes, et 3 petits, les enfants.
- 6 blocs de glace transparents : 4 blocs droits et 2 blocs courbes. Ces blocs représentent trois cases hexagonales unies.

Mise en place

1. Placez le plan de jeu au centre de la table.
2. Placez les six blocs de glace mobiles comme bon vous semble à l'intérieur du plateau de jeu (ceci autorise des parties différentes). Chaque bloc de glace de trois cases doit recouvrir trois cases de la banquise, sauf celles avec un trou bleu qui restent libres.
3. Éparpillez les manchots de vos adversaires sur la banquise :
 - 3.1 Chaque joueur choisit une couleur de manchots et prend les six membres de cette famille.
 - 3.2 Chaque joueur passe sa famille de manchots à son voisin de gauche (et reçoit donc la famille de manchots de son voisin de droite).
 - 3.3 Le plus jeune joueur est désigné premier joueur. En débutant par lui et dans le sens horaire, les joueurs placent à tour de rôle un manchot de la famille de leur adversaire sur une case banquise de leur choix ou sur une case d'un bloc de glace, sauf une case déjà occupée par un autre manchot ou une case contenant un trou bleu, jusqu'à ce que l'ensemble des manchots soient placés sur la banquise.



Le jeu « La Colo-Nid des Manchots » propose deux niveaux de difficulté : **JUNIOR** ou **EXPERT**. Vous déciderez du mode de jeu au regard de l'âge et de l'expérience des joueurs.

But du jeu

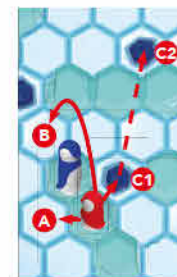
Être le premier à réunir votre famille de manchots en un seul groupe lié. Chaque manchot doit être à côté d'au moins un autre manchot du groupe.

RÈGLES DE JEU JUNIOR

Le premier joueur suivi dans le sens horaire des autres joueurs effectue à chaque tour un déplacement. Le joueur actif peut :

- Déplacer l'un de ses manchots sur une case vide adjacente **A**, ou
- Faire sauter l'un de ses manchots en ligne droite par-dessus un ou plusieurs autres manchots, quelle que soit la taille et la couleur de ceux-ci, jusqu'à atteindre la première case libre derrière le dernier manchot sauté **B**.

Si à la fin du déplacement son manchot se trouve sur une case contenant un trou bleu, le joueur actif doit y faire plonger son manchot **C1**. Le manchot se déplace alors sous la banquise et doit refaire surface à l'emplacement d'un autre trou bleu libre et l'occuper, ce qui achève son déplacement **C2**. Si toutes les autres cases contenant un trou bleu dans la glace sont déjà occupées, ce déplacement supplémentaire ne pourra pas être effectué et votre manchot achèvera son déplacement sur la case banquise avec le trou bleu.



Fin de partie

Le premier joueur qui réunit sa famille de manchots en un seul groupe lié gagne la partie!

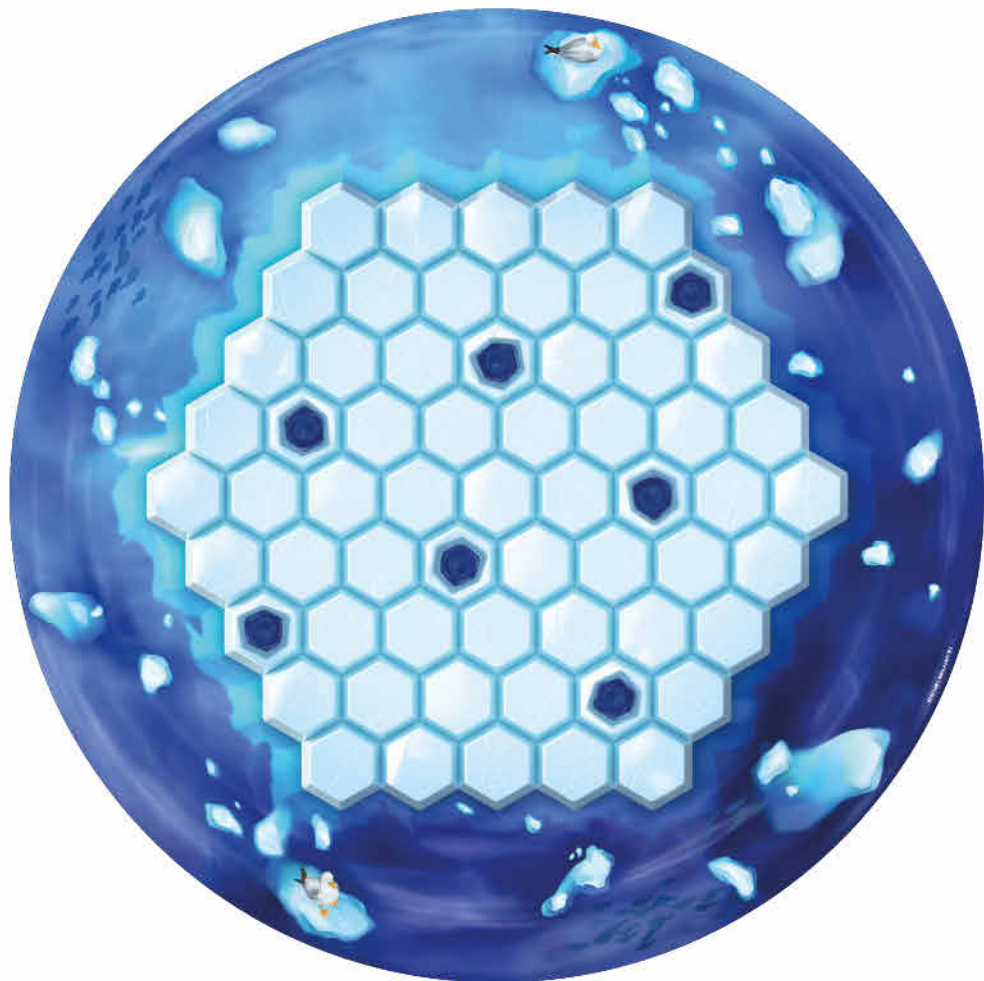


RÈGLES DE JEU EXPERT

But du jeu et fin de partie

Les règles de jeu **EXPERT** sont identiques aux règles de jeu **JUNIOR** à une différence près : pour remporter la partie vous devrez toujours regrouper vos six manchots mais en plus les têtes de vos manchots, petits et grands, devront être placées à la même hauteur. Par conséquent, pour gagner, vos trois petits manchots devront être placés sur un bloc de glace et vos trois grands manchots devront se trouver sur la banquise, sur des cases avec ou sans trou bleu dans la glace.

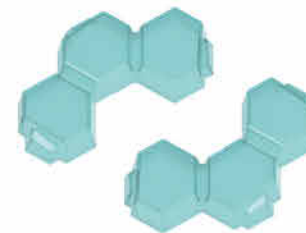




SGM 506-A



SGM 506-B



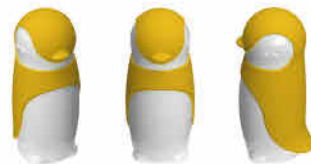
SGM 506-C



SGM 506-D



SGM 506-F



SGM 506-H



SGM 506-J



SGM 506-E



SGM 506-G



SGM 506-I



SGM 506-K





© 2021 - 2022 Concept, game design & artwork: SMART - Belgium.
All rights reserved.
Gameplay by STUDIO SMART
Original product name: Huddle Up
SMART nv Neerveld 14, 2550 Kontich, Belgium
info@smart.be
www.smartgames.eu

dd: 20220324B Made in China

